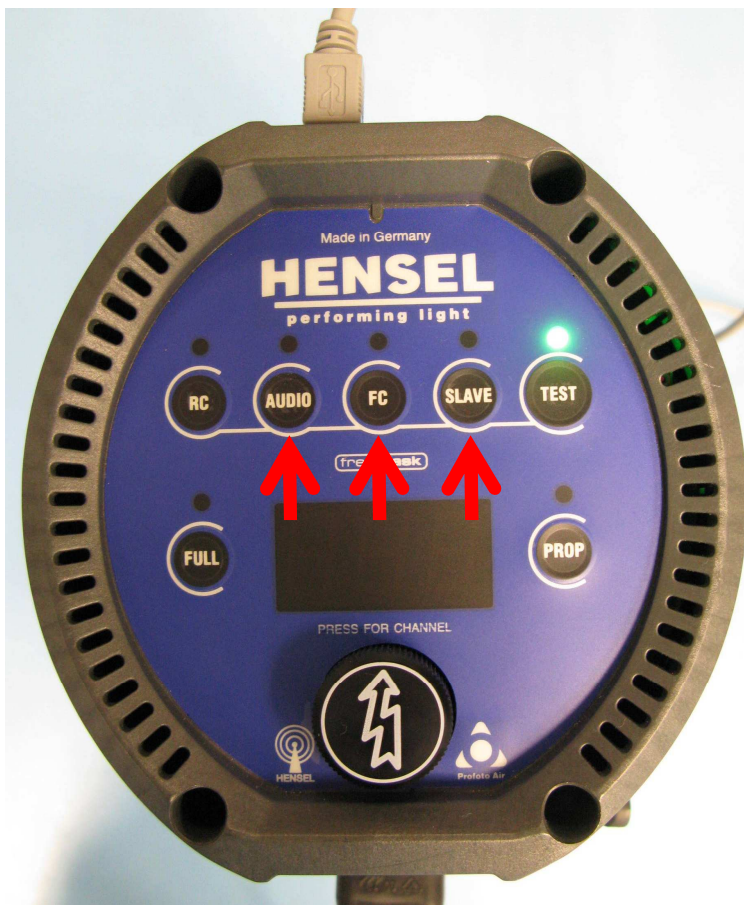



Programmieranleitung für EXPERT D (Windows)

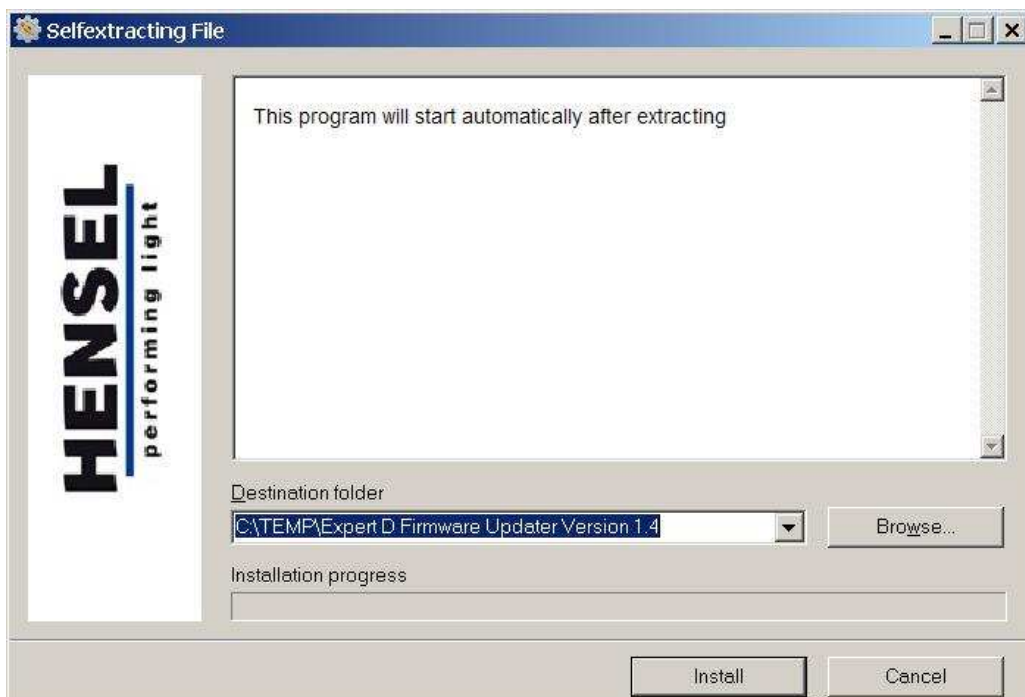


Vor dem Einschalten das Gerät über die USB Buchse mit dem Rechner verbinden.



Bei ausgeschaltetem EXPERT D die mit roten Pfeilen markierten Taster gedrückt halten, und danach das Gerät einschalten. Die grüne Ready-LED beginnt zu blinken. Programmiermodus des EXPERT D's ist jetzt aktiv. Wenn zum ersten Mal ein EXPERT D an einen Rechner angeschlossen wird, erscheint die Meldung „neue Hardware wurde gefunden“ am Rechner. Warten Sie bitte bis die neue Hardware vom Computer installiert wird.

	<p>Die Anwendung „Firmware Updater Expert D Version X.X.exe“ starten.</p>
<p>Firmware Updater Expert D Version 1.4.exe</p>	



Auf den Button „Install“ klicken. Das Programm entpackt die benötigten Dateien in das Temporäre Verzeichnis „C:\TEMP\Expert D Firmware Updater Version X.X“ und startet unmittelbar danach automatisch.



Falls das Gerät noch nicht an den Rechner angeschlossen ist, oder sich nicht im Programmiermodus befindet, bekommt man das links stehende Fenster zu sehen. Wenn das der Fall ist, das Gerät jetzt anschließen und den Programmiermodus, wie oben beschrieben, aktivieren.



Wenn das Gerät richtig angeschlossen wurde, erscheint das obige Fenster. Zum Programmieren auf den Button „Start“ klicken. Während die Programmierung läuft, das Gerät nicht ausschalten oder vom Rechner trennen!

